

5	()

:

_____ (, ,)

ABC.

õABCö

A. ?
:

B. õ ö?
?

(manager).

C. ?

(constraints)

!

(resources).

..

ø

Excel

- Excel Solver
- What's Best

linear

productmixmodel(

Large Sailboat	1200p
Motorboat	1050p
Small Sailboat	930p
Sailboard	750p

		Large Sailboat	Motorboat	Small Sailboat	Sailboard
	700	4	0	3	1
	1380	8	4	3	2
	1280	3	3	3	2
	1100	4	2	2	2
	120	0	1	1	0

Excel:

C2:F2	Posotita
C3:F3	Kerdos_ana_monada

A6	=SUMPRODUCT(posotita; kerdos_ana_monada)
G10	=SUMPRODUCT(posotita;c10:f10)

	=SUMPRODUCT(posotita;c11:f11)
	=SUMPRODUCT(posotita;c12:f12)
G13	=SUMPRODUCT(posotita;c13:f13)
G14	=SUMPRODUCT(posotita;c14:f14)

A6 =SUMPRODUCT(Posotita;kerdos_ana_monada)

	A	B	C	D	E	F	G	H	I
1			Large Sailboat	Motor Boat	Small Sailboat	Sailboard			
2	Ποσότητα Παραγωγής		0	0	0	0			
3	Κέρδος ανά Μονάδα		1200	1050	930	750			
4									
5	Συνολικό Κέρδος								
6		0							
7									
8			ΑΠΑΙΤΗΣΕΙΣ ΑΝΑ ΠΡΟΪΟΝ						
9	Πρώτες Ύλες		Large Sailboat	Motor Boat	Small Sailboat	Sailboard	Χρησιμότητα		Διαθεσιμότητα
10	Καραβόπανο		4	0	3	1	0		700
11	Υαλοβάμβακα		8	4	3	2	0		1380
12	Ρητίνη		3	3	3	2	0		1280
13	Αλουμίνιο		4	2	2	2	0		1100
14	Μηχανές		0	1	0	0	0		120

ö ö

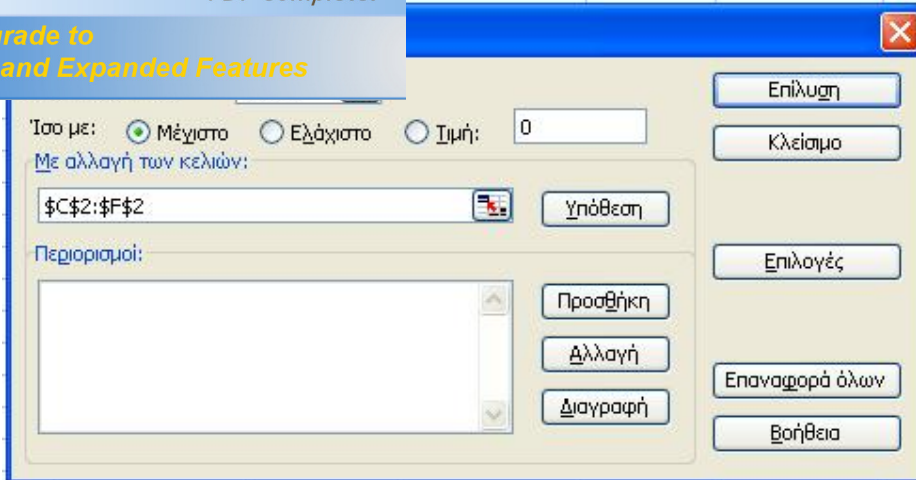
c2:f2

c2:f2

		(1)	(2)	ί
C2	0-170	50	40	ί
D2	0-120	70	70	ί
E2	0-233	100	110	ί
F2	0-550	200	210	ί

A6 =SUMPRODUCT(Posotita;kerdos_ana_monada)

	A	B	C	D	E	F	G	H	I
1			Large Sailboat	Motor Boat	Small Sailboat	Sailboard			
2	Ποσότητα Παραγωγής		40	70	110	210			
3	Κέρδος ανά Μονάδα		1200	1050	930	750			
4									
5	Συνολικό Κέρδος								
6		381300							
7									
8			ΑΠΑΙΤΗΣΕΙΣ ΑΝΑ ΠΡΟΪΟΝ						
9	Πρώτες Ύλες		Large Sailboat	Motor Boat	Small Sailboat	Sailboard	Χρησιμότητα		Διαθεσιμότητα
10	Καραβόπανο		4	0	3	1	700		700
11	Υαλοβάμβακα		8	4	3	2	1350		1380
12	Ρητίνη		3	3	3	2	1080		1280
13	Αλουμίνιο		4	2	2	2	940		1100
14	Μηχανές		0	1	0	0	70		120



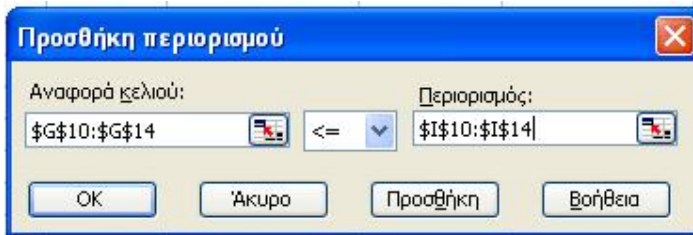

(G10:G14)

()

()

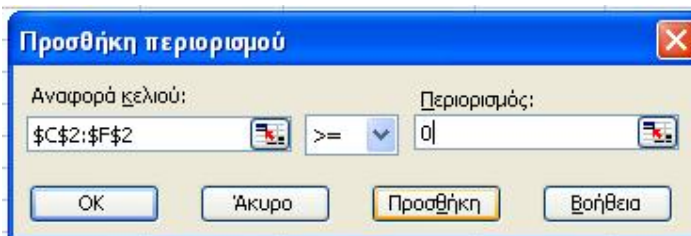
(I10:I14).

(<=)




C2:F2

C2:F2 >=0



Επίλυση

Κλείσιμο

Επιλογές

Επαναφορά όλων

Βοήθεια

Ίσο με: Μέγιστο Ελάχιστο Ίμμή: 0

Με αλλαγή των κελιών:

$C2:F2$

Περιορισμοί:

$C2:F2 >= 0$
 $G10:G14 <= I10:I14$



Επιλογές Επίλυσης

Μέγιστος χρόνος: 100 δευτερόλεπτα

Επαναλήψεις: 100

Ακρίβεια: 0,000001

Αναχή: 5 %

Σύγκλιση: 0,0001

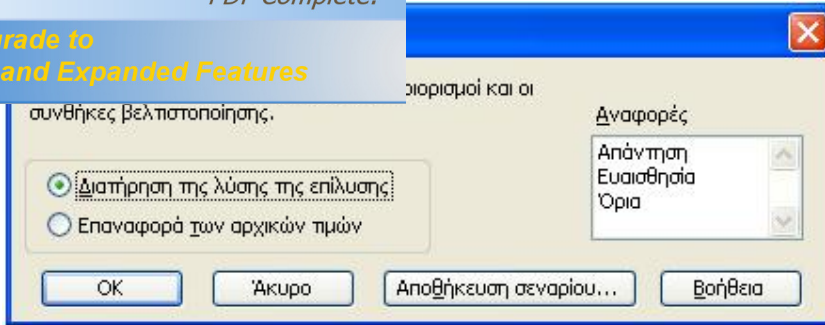
Υπόθεση γραμμικού μοντέλου Χρήση αυτόματης κλίμακας

Υπόθεση μη αρνητικού Εμφάνιση αποτελεσμάτων επανάληψης

Εκτιμήσεις: Εφαπτόμενες Τετραγωνικές

Παράγωγοι: Άμεσοι Κεντρικές

Αναζήτηση: Newton Συζυγής



A6	=SUMPRODUCT(Posotita;kerdos_ana_monada)								
	A	B	C	D	E	F	G	H	I
1			Large Sailboat	Motor Boat	Small Sailboat	Sailboard			
2	Ποσότητα Παραγωγής		0	100	80	370			
3	Κέρδος ανά Μονάδα		1200	1050	930	750			
4									
5	Συνολικό Κέρδος								
6	456900								
7									
8			ΑΠΑΙΤΗΣΕΙΣ ΑΝΑ ΠΡΟΪΟΝ						
9	Πρώτες Ύλες		Large Sailboat	Motor Boat	Small Sailboat	Sailboard	Χρησιμότητα		Διαθεσιμότητα
10	Καραβόπανο		4	0	3	1	610		700
11	Υαλοβάμβακα		8	4	3	2	1380		1380
12	Ρητίνη		3	3	3	2	1280		1280
13	Αλουμίνιο		4	2	2	2	1100		1100
14	Μηχανές		0	1	0	0	100		120

- 456900p. LargeSailboat
 - (170)
 - 204000p.
 - LargeSailboat.

What's Best

CHANGING ADJUSTABLE
C2:F2, WB! **Adjustable**



WB!

adjustable



PDF Complete
 Your complimentary use period has ended.
 Thank you for using PDF Complete.

[Click Here to upgrade to Unlimited Pages and Expanded Features](#)

Make Adjustable



Remove Adjustable



6

Best WB!

Maximize ()

6



WB!



Minimize



Maximize



10: 14

Constraints

WB!

(G10:G14)

(10: 14).

(<=)

10: 14

Stored in



Click Here to upgrade to Unlimited Pages and Expanded Features

	D	E	F	G	H	I
3	Motor Boat	Small Sailboat	Sailboard			
4	0	0	0	0		
5	200	1050	930	750		
6						
7						
8						
9	ΑΠΑΙΤΗΣΕΙΣ ΑΝΑ ΠΡΟΪΟΝ					
10	Large Sailboat	Motor Boat	Small Sailboat	Sailboard	Χρησιμότητα	Διαθεσιμότητα
11	Καραβόπανο	4	0	3	1	0 <= 700
12	Υαλοβάμβακα	8	4	3	2	0 <= 1380
13	Ρητίνη	3	3	3	2	0 <= 1280
14	Αλουμίνιο	4	2	2	2	0 <= 1100
15	Μηχανές	0	1	0	0	0 <= 120



adjustable

free

Adjustable cells.



Solve

WB!